

Alcsoport_DE_hallgatoi_2017_FOK

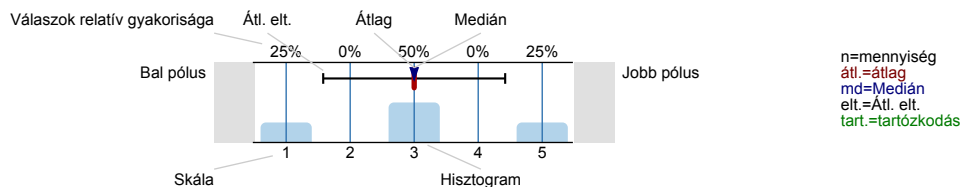
Válaszadók száma = 13



Felmérés eredmények

Jelmagyarázat

Kérdésszöveg



1. Általános kérdések

1.1) Válaszadó neme:

férfi	<input type="text"/>	30.8%	n=13
nő	<input type="text"/>	69.2%	

1.2) Válaszadó lakhelye:

Borsod-Abaúj-Zemplén megye	<input type="text"/>	7.7%	n=13
Hajdú-Bihar megye	<input type="text"/>	38.5%	
Heves megye	<input type="text"/>	7.7%	
Jász-Nagykun-Szolnok megye	<input type="text"/>	7.7%	
Szabolcs-Szatmár-Bereg megye	<input type="text"/>	38.5%	

1.3) Az intézmény melyik karán tanul?
(amennyiben több szakon tanul, arra gondoljon, amelyet fontosabbnak, fő szakjának tart!)

Fogorvostudományi Kar	<input type="text"/>	100%	n=13
-----------------------	----------------------	------	------

1.4) A választott szak képzési területe?

Orvos- és egészségtudományi	<input type="text"/>	100%	n=13
-----------------------------	----------------------	------	------

1.5) A választott szak képzési szintje?

Hagyományos egyetemi képzés	<input type="text"/>	7.7%	n=13
Hagyományos főiskolai képzés	<input type="text"/>	0%	
Felsőfokú szakképzés	<input type="text"/>	0%	
Bachelor képzés (BA/BSc)	<input type="text"/>	0%	
Egységes és osztatlan képzés (2006. után kezdett jogász, orvos stb. szak)	<input type="text"/>	84.6%	
Mesterképzés (MA/MSc)	<input type="text"/>	7.7%	
Doktori képzés (PhD/DLA)	<input type="text"/>	0%	
Egyéb felsőfokú képzés	<input type="text"/>	0%	

1.6) Részt vesz Ön a Debreceni Egyetem által indított duális képzésben?

igen	<input type="text"/>	0%	n=12
nem	<input type="text"/>	100%	

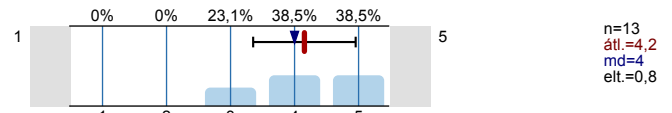
2. Munkával kapcsolatos attitűdök fontossága

Kérjük mérlegelje, hogy Ön szerint a munkaerő kiválasztás során mennyire fontosak a következő attitűdök?

(1=egyáltalán nem fontos; 2=nem fontos 3=közepesen fontos; 4=fontos; 5 =nagyon fontos; 0=nincs véleménye)

2.1)	optimista szemléletmód jellemzi		n=13 átl.=4,3 md=4 elt.=0,8
2.2)	figyelmet szentel a részleteknek feladatvégzés során		n=13 átl.=4,8 md=5 elt.=0,4
2.3)	teljesítési helyzetben határozottan, magabiztosan lép fel		n=13 átl.=4,9 md=5 elt.=0,3
2.4)	hatékonyan képes képviselni érdekeit, álláspontját másokkal szemben		n=13 átl.=4,3 md=5 elt.=0,9
2.5)	törekszik az irányításra, a kontroll magához ragadására egy csoportban		n=13 átl.=3,4 md=3 elt.=1
2.6)	együttműködő szándék jellemzi konfliktushelyzetben		n=13 átl.=4,5 md=4 elt.=0,5
2.7)	kapcsolatokat tud kialakítani ismeretlen személyekkel		n=13 átl.=4,7 md=5 elt.=0,6
2.8)	motiválják őt a nehéz feladatok		n=13 átl.=4,2 md=5 elt.=1
2.9)	ambiciózus, illetve motiválja őt az előrelépés lehetősége		n=13 átl.=4,4 md=5 elt.=0,9
2.10)	analitikus döntéshozatali stílus jellemzi		n=12 átl.=3,8 md=4 elt.=0,8 tart.=1
2.11)	döntésképes a rutintól eltérő, ismeretlen helyzetekben		n=13 átl.=4,4 md=5 elt.=0,8
2.12)	magas elvárásokkal rendelkezik a saját teljesítményének minőségével kapcsolatban		n=13 átl.=4,9 md=5 elt.=0,3

2.13) **hatékonyan tud megküzdeni a munkahelyi stresszel**

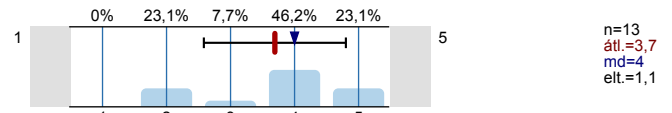


3. Ismeretek, készségek fejlesztésével való elégedettség

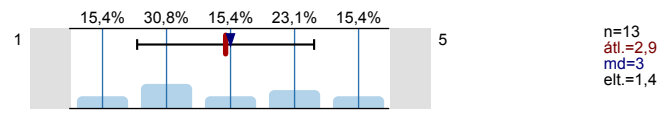
Kérjük mérlegelje, hogy Ön mennyire elégedett azzal, ahogy a kar átadja, fejleszti az alábbi ismereteket, készségeket.

(1=egyáltalán nem elégedett; 2=nem elégedett; 3=közepesen elégedett; 4=elégedett; 5=teljes mértékben elégedett; 0=nincs véleménye)

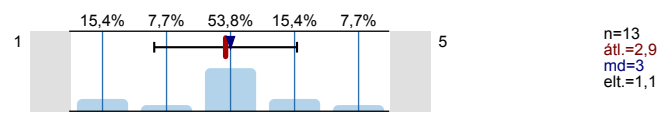
3.1) **szakmai elméleti alapok**



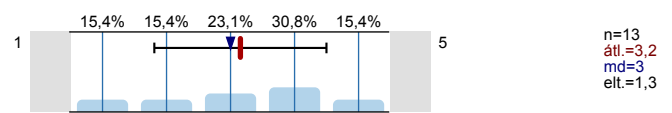
3.2) **szakmai gyakorlati jártasság**



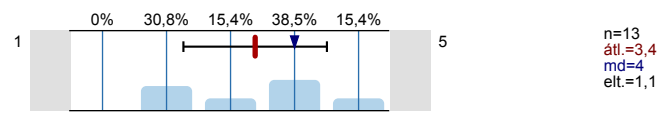
3.3) **számítógépes ismeretek**



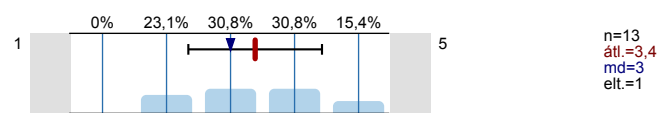
3.4) **idegennyelv tudás**



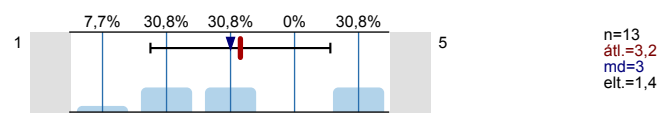
3.5) **önálló munkavégzéshez szükséges készség**



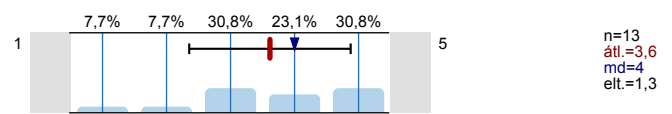
3.6) **csapatmunkához szükséges készség**



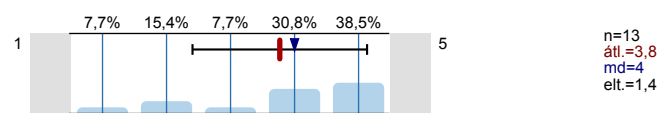
3.7) **szervező készség**



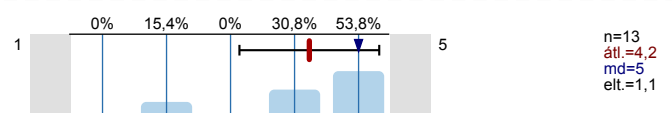
3.8) **kommunikációs készség**



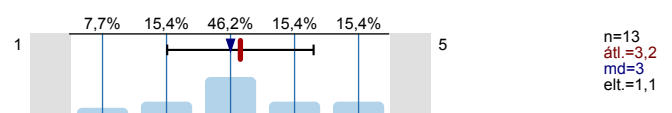
3.9) **problémamegoldó készség**

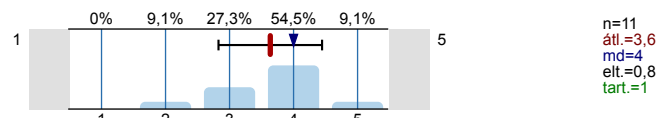


3.10) **precíz munkavégzés**



3.11) **az egyetemen megszerzett tudás hasznossága**

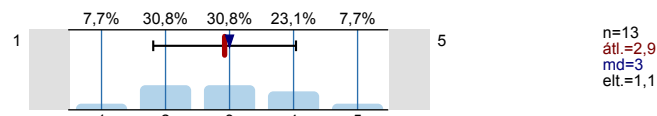
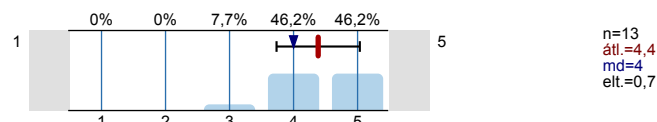


3.12) **oktatás színvonala (összességében)**

4. Infrastruktúra

Kérjük mérlegelje, hogy Ön mennyire elégedett az alábbiakkal.

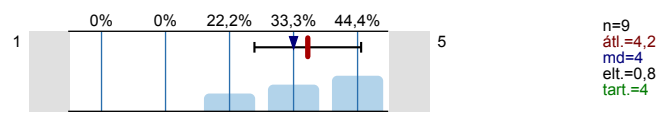
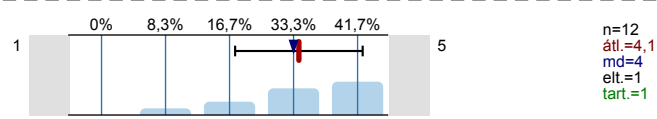
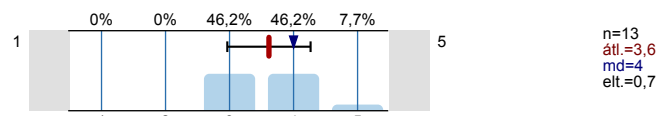
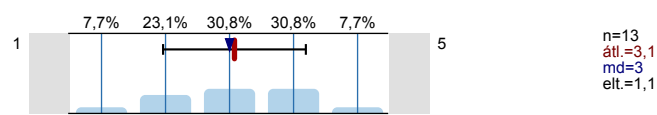
(1=egyáltalán nem elégedett; 2=nem elégedett; 3=közepesen elégedett; 4=többnyire elégedett; 5=teljes mértékben elégedett; 0=nincs véleménye)

4.1) **oktatás tárgyi feltételei**4.2) **épületek állapota külleme**

5. Szolgáltatások

Kérjük mérlegelje, hogy Ön mennyire elégedett az alábbiakkal.

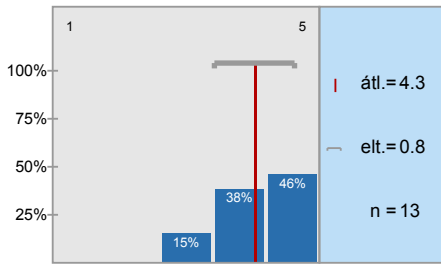
(1=egyáltalán nem elégedett; 2=nem elégedett; 3=közepesen elégedett; 4=többnyire elégedett; 5=teljes mértékben elégedett; 0=nincs véleménye)

5.1) **kollégiummal kapcsolatos szolgáltatások**5.2) **sportolással kapcsolatos szolgáltatások**5.3) **Hallgatói Szolgáltató Központ/Tanulmányi Osztály ügyintézésével kapcsolatos szolgáltatások**5.4) **Tanszéki/Intézeti ügyintézésével kapcsolatos szolgáltatások**

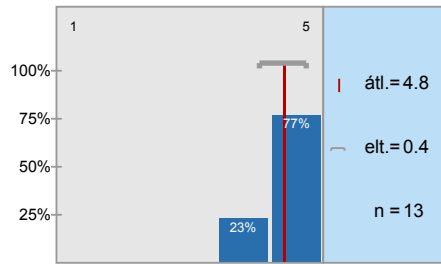
Köszönjük, hogy kitöltötte kérdőívünket! Válaszait az "Elküld" gombra kattintva rögzítheti adatbázisunkban. Az adatok elmentése az internet sebességétől függően néhány másodpercig is eltarthat. Kérjük, várja meg az adatmentés végét jelző üzenet megjelenését!

Hisztogram skálázott kérdésekhez

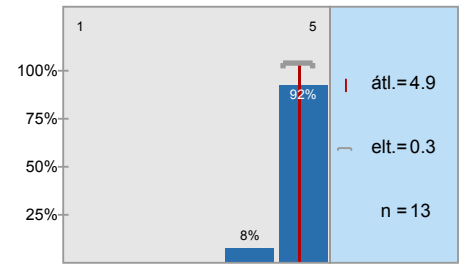
optimista szemléletmód jellemzi



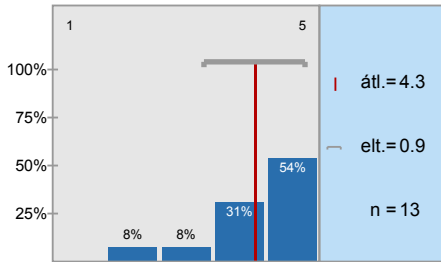
figyelmet szentel a részleteknek feladatvégzés során



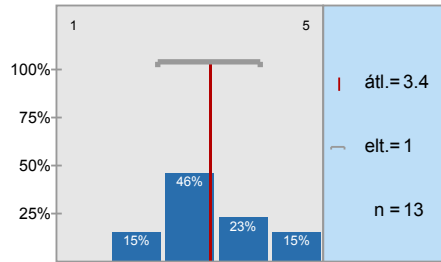
teljesítési helyzetben határozottan, magabiztosan lép fel



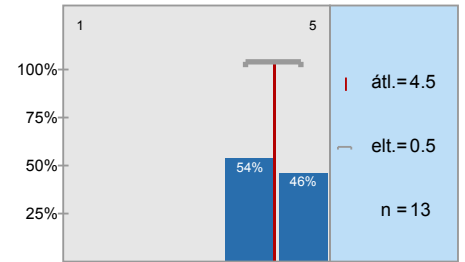
hatékonyan képes képviselni érdekeit, álláspontját másokkal szemben



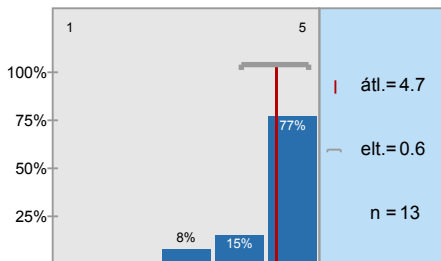
törekszik az irányításra, a kontroll magához ragadására egy csoportban



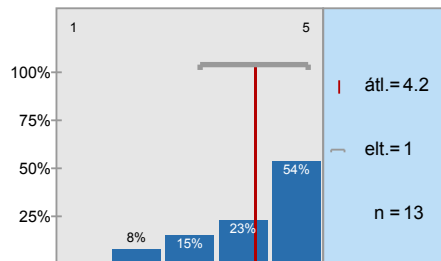
együttműködő szándék jellemzi konfliktushelyzetben



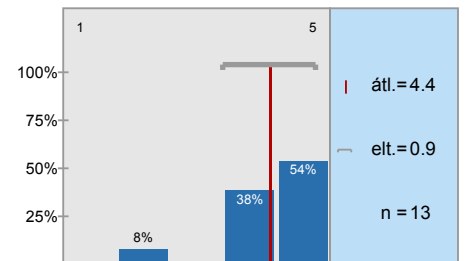
kapcsolatokat tud kialakítani ismeretlen személyekkel



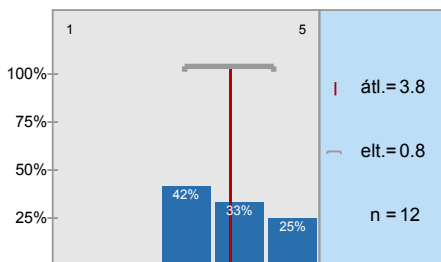
motiválják őt a nehéz feladatok



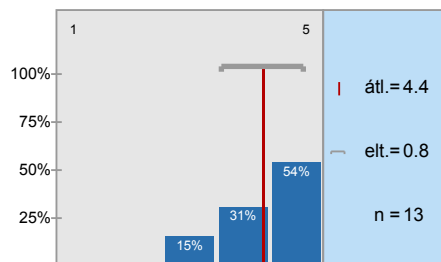
ambiciózus, illetve motiválja őt az előrelépés lehetősége



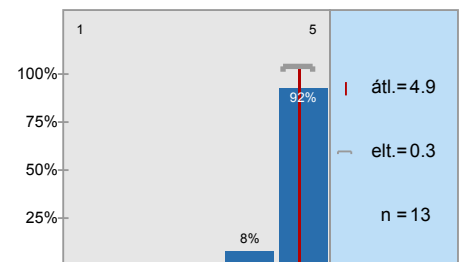
analitikus döntéshozatali stílus jellemzi



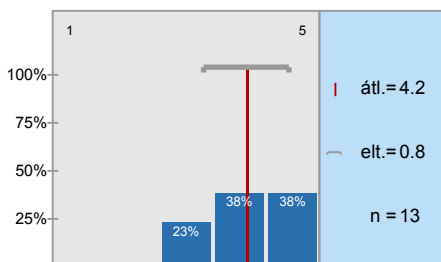
döntésképes a rutintól eltérő, ismeretlen helyzetekben



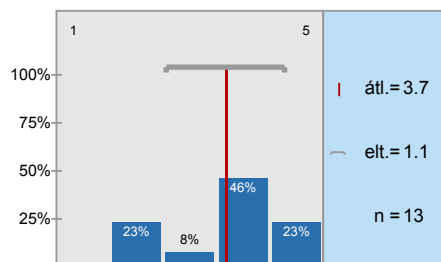
magas elvárásokkal rendelkezik a saját teljesítményének minőségével kapcsolatban



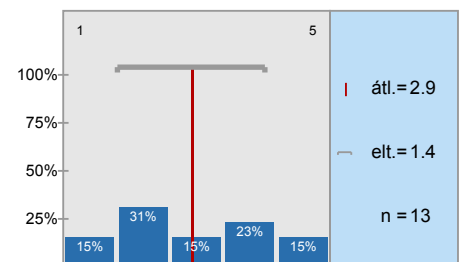
hatékonyan tud megküzdni a munkahelyi stresszrel



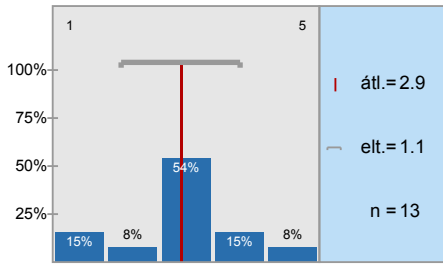
szakmai elméleti alapok



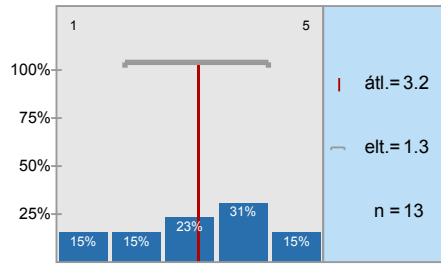
szakmai gyakorlati jártasság



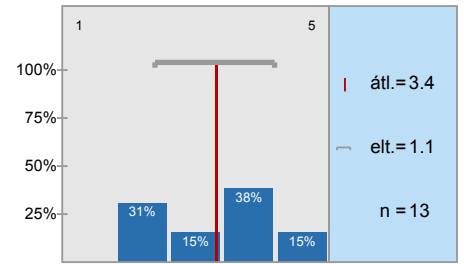
számítógépes ismeretek



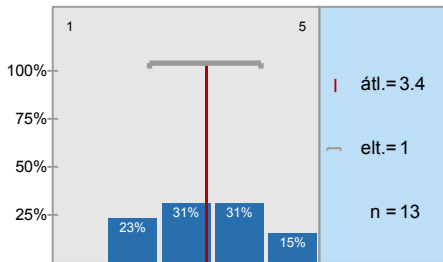
idegennyelv tudás



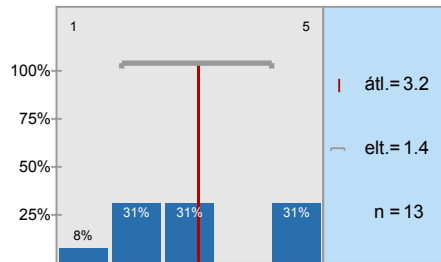
önálló munkavégzéshez szükséges készség



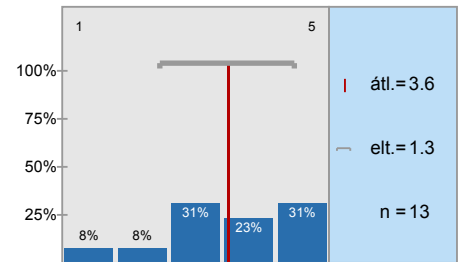
csapatmunkához szükséges készség



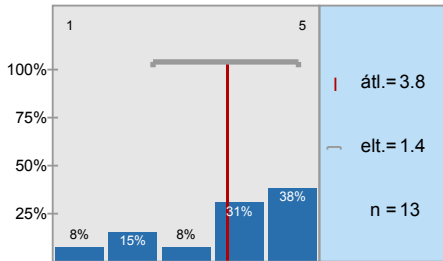
szervező készség



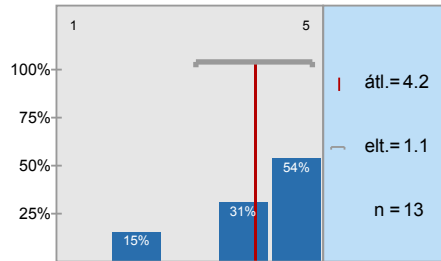
kommunikációs készség



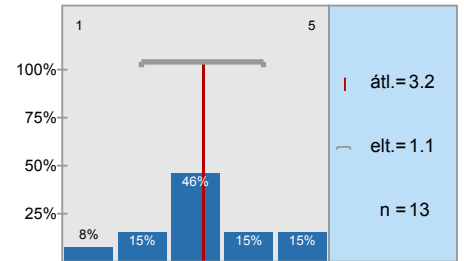
problémamegoldó készség



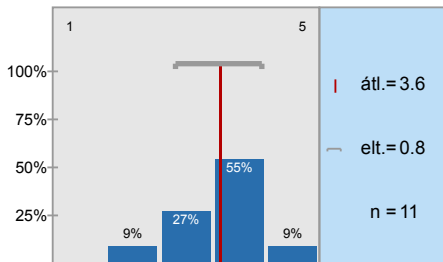
precíz munkavégzés



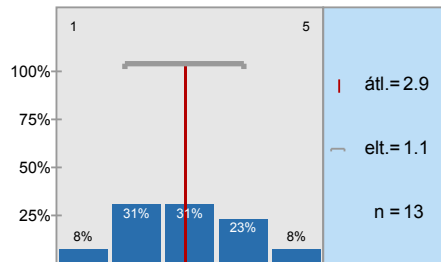
az egyetemen megszerzett tudás hasznossága



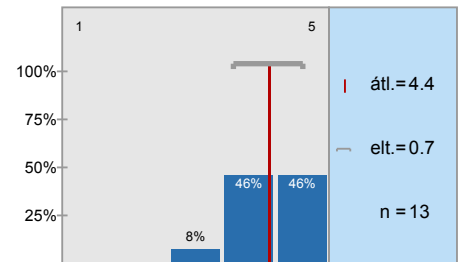
oktatás színvonala (össességében)



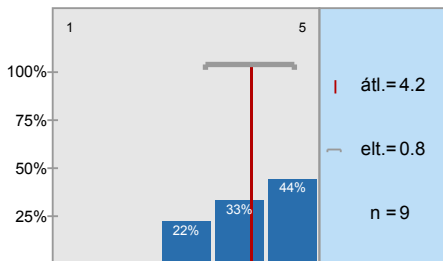
oktatás tárgyi feltételei



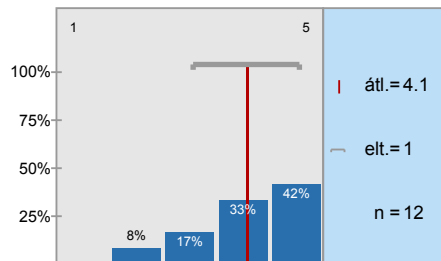
épületek állapota külleme



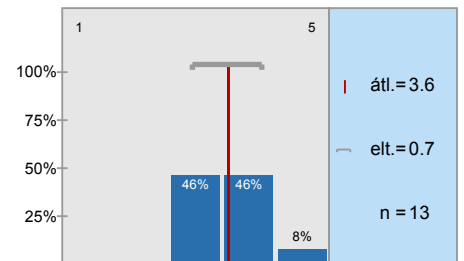
kollégiummal kapcsolatos szolgáltatások

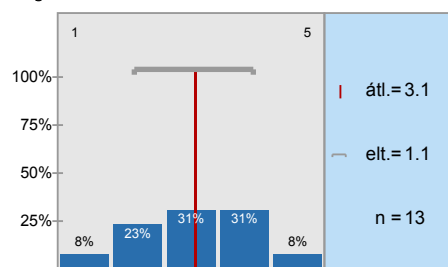


sportolással kapcsolatos szolgáltatások



Hallgatói Szolgáltató Központ/Tanulmányi Osztály ügyintézésével kapcsolatos szolgáltatások



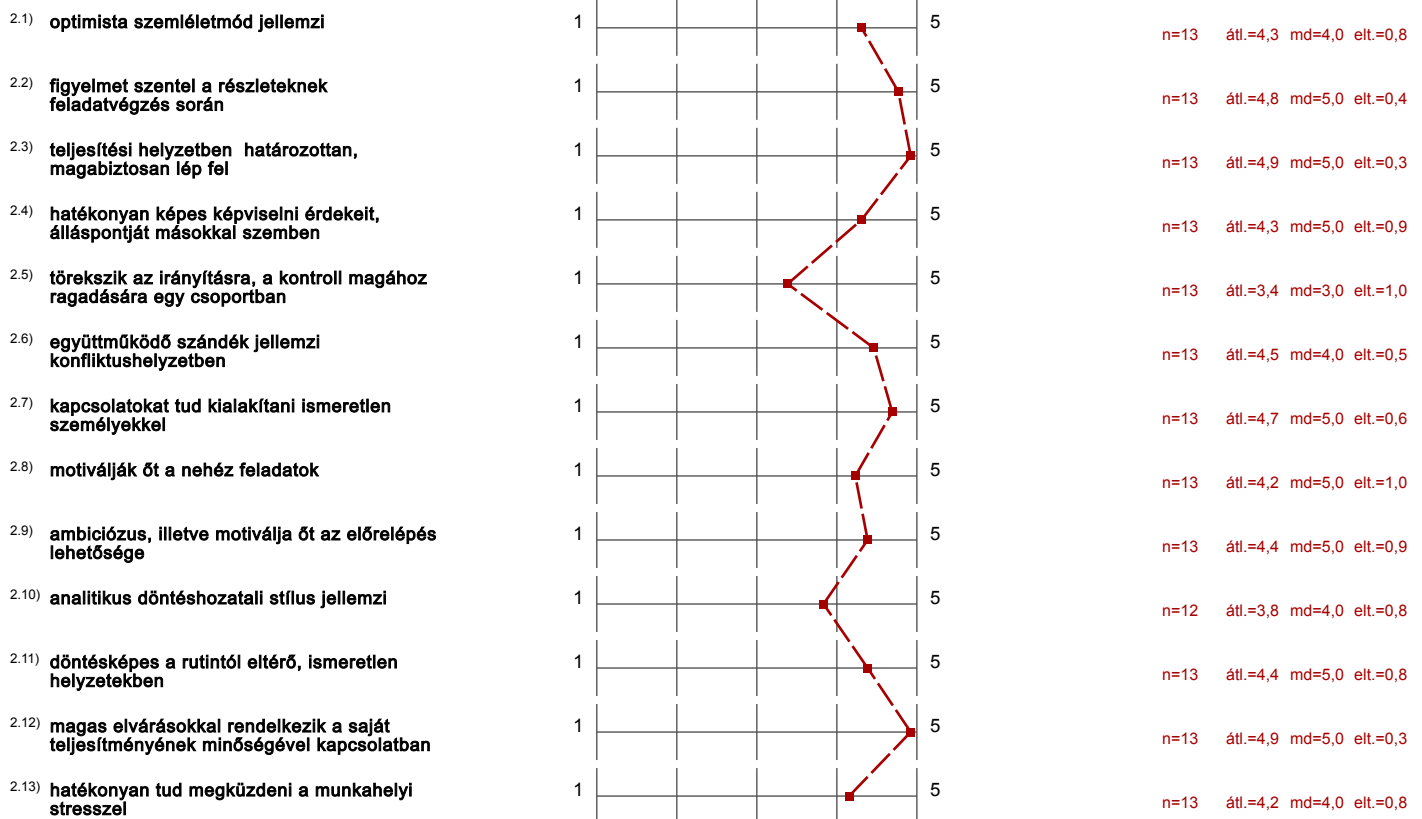
Tanszéki/Intézeti ügyintézésel kapcsolatos szolgáltatások

Profil

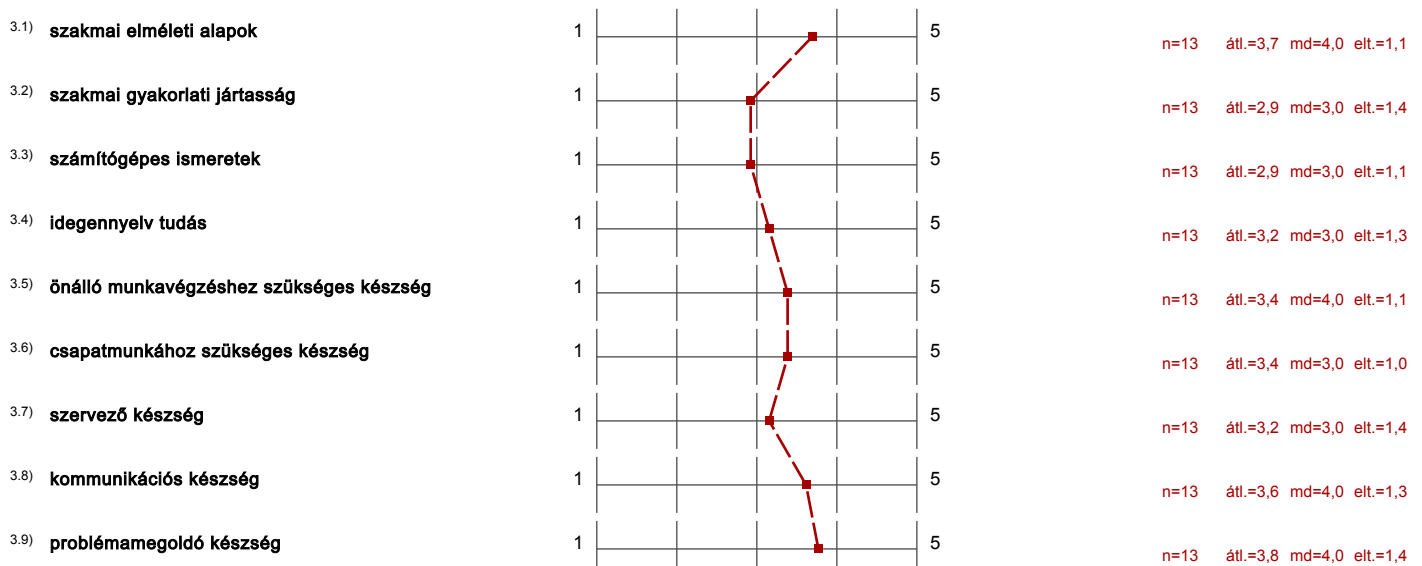
Alcsoport: Alcsoport_DE_hallgatoi_2017_FOK

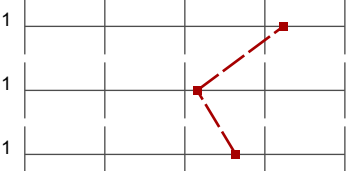


A profilvonalban használt értékek Átlag

2. Munkával kapcsolatos attitűdök fontossága





3. Ismeretek, készségek fejlesztésével való elégedettség




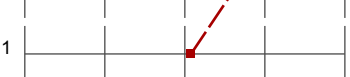


3.10) precíz munkavégzés		n=13 átl.=4,2 md=5,0 elt.=1,1
3.11) az egyetemen megszerzett tudás hasznossága		n=13 átl.=3,2 md=3,0 elt.=1,1
3.12) oktatás színvonala (össességében)		n=11 átl.=3,6 md=4,0 elt.=0,8

4. Infrastruktúra

4.1) oktatás tárgyi feltételei		n=13 átl.=2,9 md=3,0 elt.=1,1
4.2) épületek állapota külleme		n=13 átl.=4,4 md=4,0 elt.=0,7

5. Szolgáltatások

5.1) kollégiummal kapcsolatos szolgáltatások		n=9 átl.=4,2 md=4,0 elt.=0,8
5.2) sportolással kapcsolatos szolgáltatások		n=12 átl.=4,1 md=4,0 elt.=1,0
5.3) Hallgatói Szolgáltató Központ/Tanulmányi Osztály ügyintézésével kapcsolatos szolgáltatások		n=13 átl.=3,6 md=4,0 elt.=0,7
5.4) Tanszéki/Intézeti ügyintézésével kapcsolatos szolgáltatások		n=13 átl.=3,1 md=3,0 elt.=1,1

Hozzászólások jelentése

1. Általános kérdések

^{1.7)} **Elvárt havi nettó átlagkereset ezer Ft-ban (pl: 140):**

- 160ezer Ft
- 200ezer Ft (2 előfordulás)
- 300ezer Ft (3 előfordulás)
- 350ezer Ft
- 360ezer Ft
- 400ezer Ft
- 500ezer Ft (3 előfordulás)